

高周波で枠組加工

高品質・高精度な製品化で、多品種小ロット

HIGH FREQUENCY IMPROVES FRAME JOINING EFFICIENCY

HIGH-QUALITY, HIGH-PRECISION FRAME JOINING FACILITATES PRODUCT DIVERSIFICATION

MCY₃

www.tamak.jp

●自動機械加圧による強力接着。セット換えも不要。

1コーナー接着により加工材の寸法にかかわらず、素早い留接着が可能。
しかも省スペース、コンパクト設計。

●MCY-3は自動的に接着面を加圧、高周波加熱により瞬時的(10~20秒)に発熱硬化させるので接着力が強力です。

●長尺の加工材でも寸法合わせが簡単で、しかもセット換えが不要。従来のような手間仕事のイメージを一新し、経験も一切不要なので作業能率が著しくアップします。

●Automatic mechanical clamping and high frequency heating ensure secure instantaneous bonding, with strong adhesive strength.

●Uncomplicated positioning of long workpieces and the elimination of setting replacement ensure improved work efficiency even for inexperienced operators.



●瞬時的枠接着加工に加えて、高周波電力により容易に選択加熱（内部発熱）ができますので、酢系などの接着剤が使用可能です。
●機能面が充実しているだけでなく、限られたスペースを有効に利用できるコンパクト設計なので作業能率の向上に役立ちます。

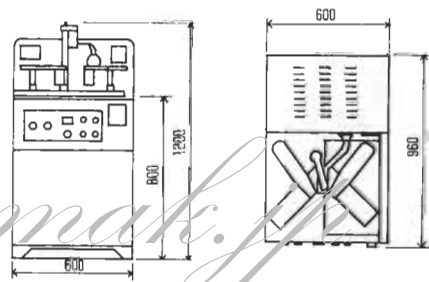
●The high frequency heating rate can be adjusted. Acetate solvents can also be used.

●A space-saving compact design improves the efficiency of the frame joining process.

規格 SPECIFICATIONS

MCY-3	
電源 Power Source	3相200V 50~60Hz 3-phase 200V, 50/60Hz
入力 Max Input	6KVA
高周波出力 High-frequency Output	3.5kW
発振周波数 Frequency	40.46MHz又は41.14MHz
プレス作動 Driving Motion	空気圧 Pneumatic
接着圧力 Joining Pressure	エアシリンダー加圧 Pressure application via air cylinder
加工範囲 Joining Capacity	厚み 5mm~50mm 板巾 50mmまで Board thickness : 5~50mm Board width : up to 50mm
機械の大きさ(約) Machine Dimensions	W600mm×D960mm×H1200mm
重量(約) weight	150kg

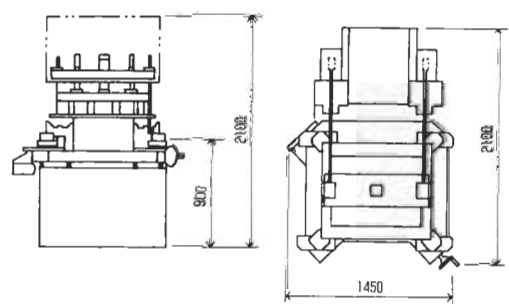
寸法図 MCY-3 MEASUREMENTS



規格 SPECIFICATIONS

	MCY-3A	MCY-5A
電源 Power Source	3相200V 50~60Hz	3相200V 50/60Hz
入力 Max. input	6KVA	9.5KVA
高周波出力 High-frequency Output	3.5kW	5kW
発振周波数 Frequency	27.12MHz	
プレス作動 Driving Motion	電極盤作動—空気圧 材料圧縮—四方同時ネジ圧縮(自動) Electrode plate drive—Pneumatic Simultaneous pressing with screws on four sides (automatic)	
加工範囲 Joining Capacity	高さ最大 60mm 大きさ最小 150×100mm 大きさ最大 650×450mm Height of work : 60mm max. (min.) : 150×100mm (max.) : 650×450mm	高さ最大 60mm 大きさ最小 150×100mm 大きさ最大 800×800mm Height of work : 60mm max. (min.) : 150×100mm (max.) : 800×800mm
機械の大きさ(約) Machine Dimensions	W1050mm×D1800mm×H1900mm	W1450mm×D2100mm×H2100mm
重量(約) weight	600kg	900kg

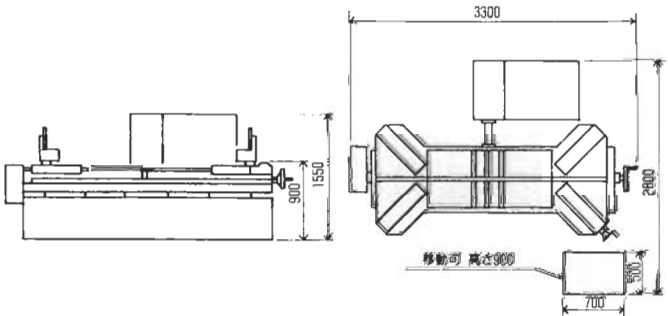
寸法図 MCY-5A MEASUREMENTS



規格 SPECIFICATIONS

MCY-5AL	
電源 Power Source	3相200V 50~60Hz 3-phase 200V, 50/60Hz
入力 Max. input	9.5KVA
高周波出力 High-frequency Output	5kW
発振周波数 Frequency	13.56MHz
プレス作動 Driving Motion	電極盤作動—空気圧 材料圧縮—四方同時ネジ圧縮(自動) Electrode plate drive-pneumatic Simultaneous pressing with screws on four sides (automatic)
寸法設定 Size Setting	マイコン記憶方式(100種類) A Microcomputer greatly simplifies dimension setting (Data for 100 products is presettable).
加工範囲 Joining Capacity	2150mm×750mm(有効) Efficiency 2150mm×750mm 長手方向 2150~150mm Length 2150~150mm 短手方向 750~150mm Width 750~150mm
機械の大きさ(約) Machine Dimensions	W3300mm×D2800mm×H1550mm
重量(約) weight	1600kg

寸法図 MCY-5AL MEASUREMENTS



●機械の改良にともない予告なく仕様などを変更させていただく場合があります。
Note : It is also possible to design machines of different dimensions according to product dimension.

製造発売元 **山本ビニター株式会社**

高周波木材加工機事業部

- 本社 大阪市天王寺区上汐6丁目3-12 〒543 TEL. 06(771)0606(大代表)
FAX. 06(771)6898
- 東京営業所 東京都台東区三筋1丁目5-8 〒111 TEL. 03(3851)3737・(3861)0437
FAX. 03(3861)0438
- 名古屋営業所 名古屋市中区花の木1丁目7-1 〒451 TEL. 052(521)7571(代)
FAX. 052(531)3822
- 工場 大阪府八尾市渋川町1丁目3-21 〒581 TEL. 0729(91)3601(代)
FAX. 0729(91)0509

YAMAMOTO VINITA CO., LTD.
HIGH-FREQUENCY MACHINERY DIVISION

Head Office: 6-3-12, Ueshio, Tennoji-ku, Osaka, Japan Factory: 3-21, 1-Chome, Shibukawa-Cho, Yao, Osaka Pref., Japan Tokyo Branch: 5-8, 1-Chome, Misuji Taito-ku, Tokyo, Japan Nagoya Branch: 7-1, 1-Chome, Hananoki, Nishi-ku, Nagoya, Japan CABLE ADDRESS "VINYTER YAMAMOTO OSAKA" TEL (06) 771-0606 FAX: (06) 771-6898 TELEX: 5 27-7426 VINYTR J

代理店 Agent