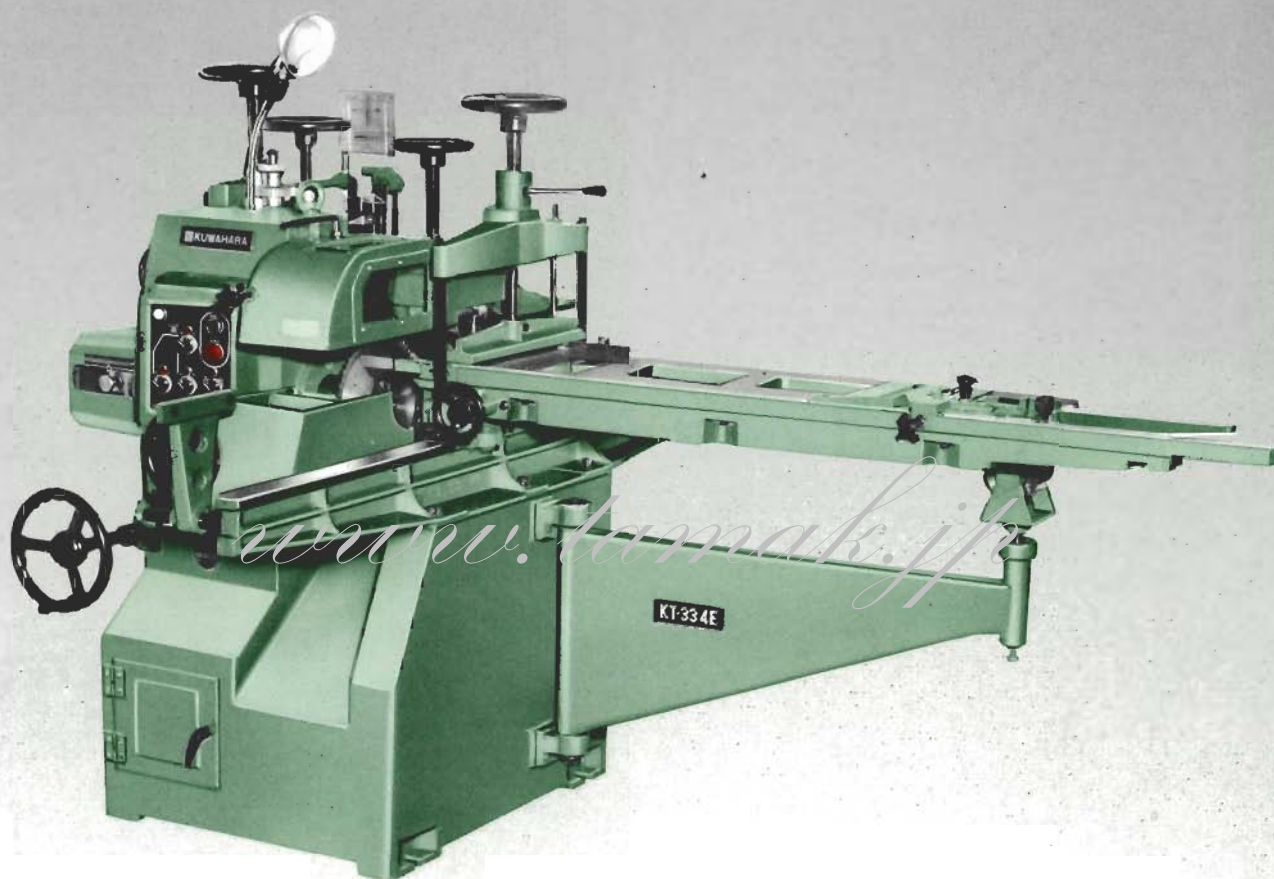


《使いやすさと精度は抜群！》

クワハラ 四軸ほぞ取盤

KT-33 4E型



特長

- 各軸はスケールの読み取りにより、簡単に位置決めする事ができます。
- ほぞ取上下横軸にはケビキ刃付超硬カッターを採用、永切れと同時にメンテナンスが容易です。
- 各軸すべて前面作業位置のままハンドルを操作する事ができます。
- スイッチパネルには各軸個々に起動・停止させるカムスイッチと、同時に全起動・全停止させるメインスイッチをそなえています。

〈使いやすさと精度は抜群!〉

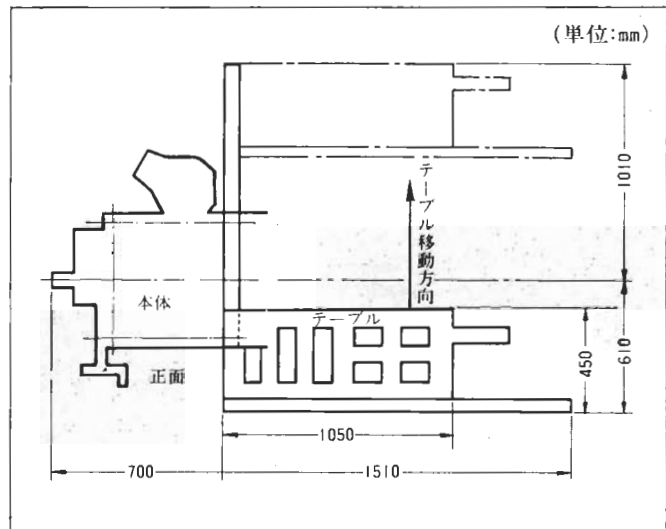
四軸ほぞ取盤 KT-33 4E型

主な仕様

型 式	KT-33 4E型	
ほぞの長さ (最大)	80mm	
加工材の幅 (最大)	400mm	
加工材の厚さ (最大)	125mm	
加工材の長さ(横定規及びスケール長さ)	1,200mm (特注により1,800mm)	
定寸丸の径(切断厚さ)	φ305mm (100mm)	
縦軸カッター径(フランジの開き)	φ254mm (50mm)	
各軸回転数	60Hz 3,420/50Hz 2,830r.p.m.	
電動機	定寸丸の二軸	2P/0.75kW
	横 軸	2P/0.75kW × 2
	縦 軸	2P/1kW
機械重量	600kg	

※ 縦軸電動機は特別仕様により、1.5kW又は2.2kW電動機を装着する事ができます。

据付所要面積

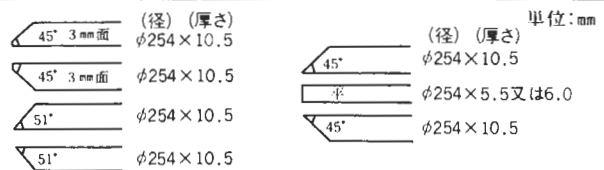


標準付属品

- 上下横軸用超硬カッター
- 縦軸用6.35mm間座
- 分解工具

特別付属品

- 1,800mm用横定規
- 75°角度定規
- 定寸丸のこ
- 縦軸用カッター



※性能向上のため、予告なく外観および仕様を変更することがありますから、あらかじめご了承ください。

フジハラの精密木工機械



株式会社

衆原製作所

本社・工場 / 広島県福山市箕沖町86-6
 ☎ 福 山(0849)53-0275(代表)
 ファクシミリ(0849)53-5107
 営業部 / 広島県福山市野上町2-10-40
 ☎ 福 山(0849)22-0275(代表)
 ファクシミリ(0849)22-0272
 千田工場 / 広島県福山市千田町土井